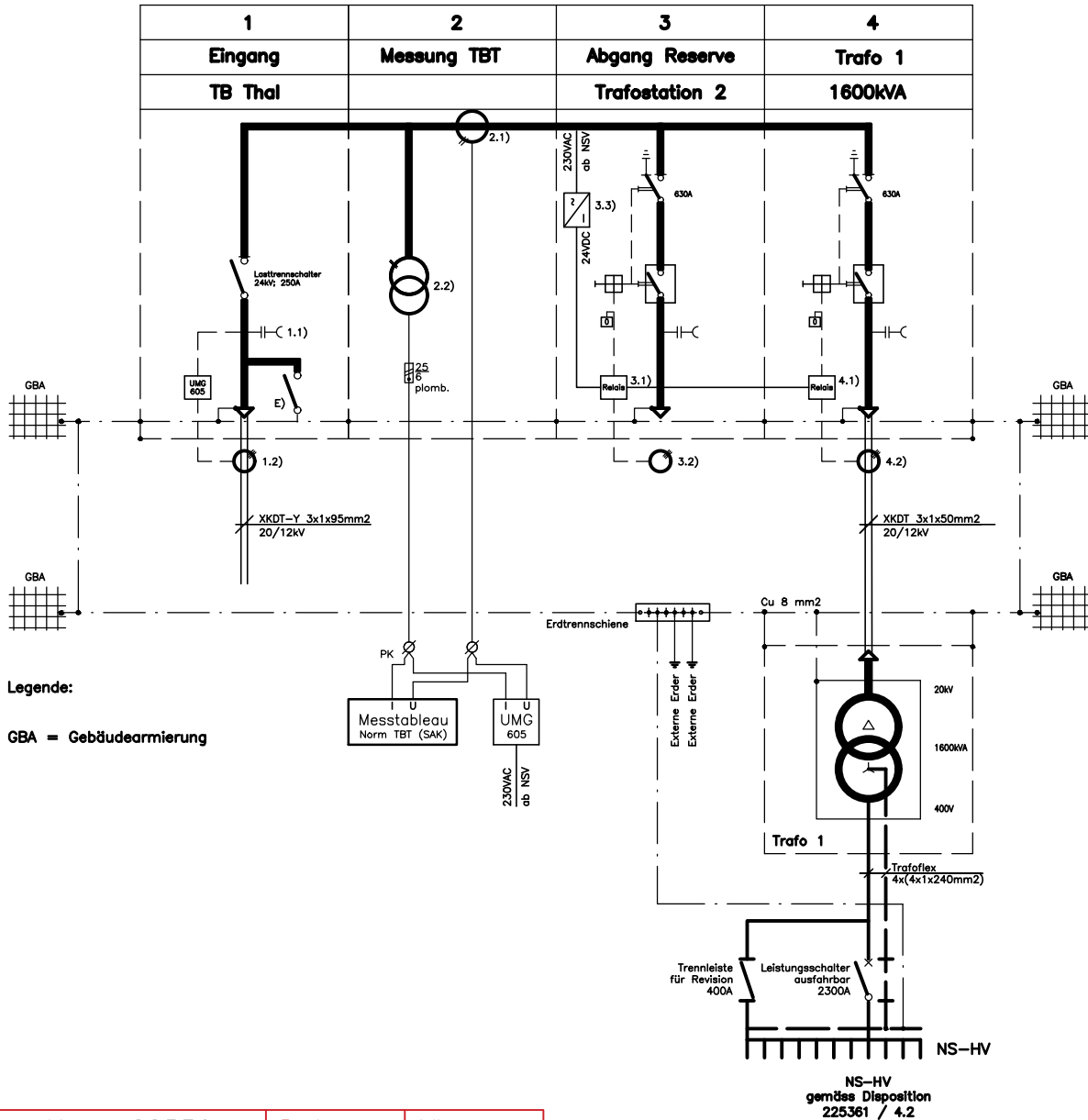


|   |   |   |  |
|---|---|---|--|
| 1.1 Relais: Siemens AG<br>Typ: 7SJ8021-1EA00-3FA0         | 2.1 Stromwandler,<br>Typ: Ritz GSWS 20,5Q-100/5A<br>Klasse 0,5, 30VA,<br>Anlieferung durch TBT      | 3.1 Relais: Siemens AG<br>Typ: 7SJ8021-1EA00-3FA0   | 4.1 Relais: Siemens AG<br>Typ: 7SJ8021-1EA00-3FA0    |
| 1.2 Stromwandler: Pfiffner TGF2<br>100-200/1A; 05P20; 2VA | 2.2 Spannungswandler,<br>Typ: Ritz GSZS 20, 20kV/100V<br>Klasse 0,5, 30VA,<br>Anlieferung durch TBT | 3.2 Stromwandler: Pfiffner TGF2<br>100-200/1A; 05P20; 2VA                                 | 4.2 Stromwandler: Pfiffner TGF2<br>50/1A; 05P20; 2VA |
|   |   | 3.3 Stromversorgung Siemens AG:<br>SITOP<br>inkl. SITOP DC-USV,<br>inkl. SITOP Akku-Modul |  |



|   |       |       |
|---|-------|-------|
| Auftrags- Nr.: 225361                           | Datum | Visum |
| Kontrolliert und Genehmigt durch Bauherrschaft. |       |       |



Elektroplanung für Elektrizitätswerke,  
Industrie und Gewerbe

#### EVU-Beratung AG

9403 Goldach, 9326 Horn, Telefon 071 841 30 50  
info@evu-beratung.ch, www.evu-beratung.ch

Gebrüder Weiss AG, 9423 Altenrhein

Transformatorenstation 1  
Prinzipschema

|                  |            |                  |
|------------------|------------|------------------|
| Plangrösse<br>A4 | Gezeichnet | 11.06.2025 / RSB |
|                  | Geändert   | 18.06.2025 / RSB |
| Massstab<br>-    | Geändert   |                  |
|                  | Geändert   |                  |

225361 / 5.1